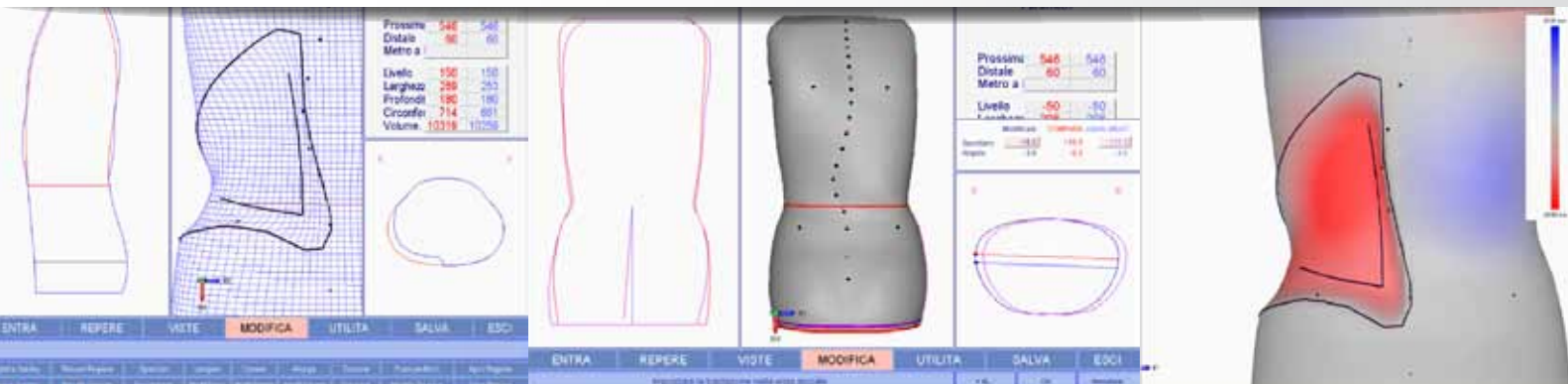




# ORTOPEDIA ITALIA®

## OFFICINE ORTOPEDICHE



## CORSETTI VOLUMETRICI

[www.ortopediaitalia.it](http://www.ortopediaitalia.it) • [info@ortopediaitalia.it](mailto:info@ortopediaitalia.it)

Le Filiali

### Frosinone:

Via G. Agusta, 1  
(Zona Aeroporto)  
Tel. 0775.89.80.38  
Fax 0775.839041

### Latina:

Via E. Filiberto, n° 62  
Tel. 0773.487514

### Cassino:

Via Volturmo, 95  
Tel./Fax 0776.313784

### Sora:

V.le S. Domenico, 47  
Tel. 0776.850010

### Pontecorvo:

Via S.G.Battista  
Tel./Fax 0776.743013

### Roma (Casalotti):

Via di Casal Selce, 390 c/d  
Tel./Fax 06.61901367

### Roma:

Via Albano, 72  
Tel. 06.7842550

### Scauri:

Via Appia, 256  
Tel. 0771.206598

### Alatri:

Via M.della Sanità, 76/b  
Tel. 0775.442534

### Atina:

Via dei Sanniti, 479  
Tel./Fax 0776.690077

### Velletri:

Via Antonio Blasi, 22  
Tel. 06.9640599

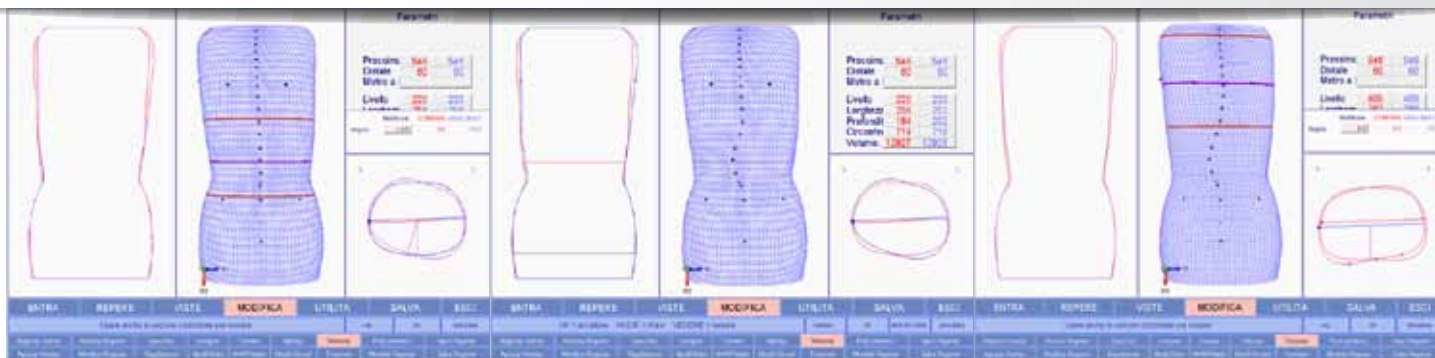
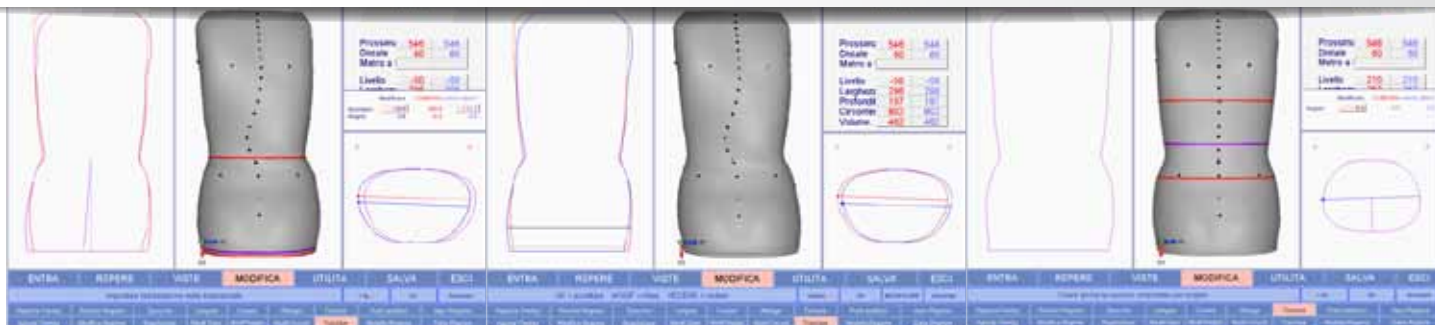
Contatta la Filiale  
più vicina a te.

Numero Verde  
**800-273779**

## Le tecniche innovative di elaborazione e costruzione:

Cad, Computer Aided Design – Cam, Computer Aided Manufacturing (disegno e manifattura assistiti da computer), permettono alle nostre officine ortopediche di realizzare prodotti di altissima qualità, in termini di progettazione, realizzazione, prova e produzione del dispositivo finale, unici nel genere.

Con questa tecnologia realizziamo corsetti volumetrici, sistemi di postura, ortesi, protesi ed altri dispositivi.



Il C.A.D. C.A.M. ci permette di costruire corsetti volumetrici in 3D (la terza dimensione si ottiene attraverso il trasferimento degli angoli di Cobb dalla RX ad una serie di punti di reperi riportati lungo il dorso del busto) permettendo così di ricreare realmente le rotazioni scoliotiche del rachide, obiettivo che in passato non era possibile ottenere a causa della difficoltà nella lavorazione del gesso, tecnica da noi oramai superata, che costringeva a realizzare busti che rispettassero una simmetria propria a discapito di quella del busto oggetto di lavoro; le motivazioni che risiedono dietro questo deficit produttivo sono legate al fatto che la valva aveva lo scopo di contenere le pelotte di spinta ed accogliere le camere di espansione, che si posizionavano in base al RX sul piano antero posteriore e non venivano ricavate dagli angoli di Cobb.

Oggi siamo le uniche Officine Ortopediche nelle provincie di Frosinone, Latina, Viterbo, Rieti e siamo tra le uniche nel Lazio, in grado di realizzare busti tridimensionali. Questo vuol dire che prima di lavorare sulle correzioni con le pelotte di spinta e le camere di espansione, andiamo a creare le rotazioni e le traslazioni su piani A.P. e L.L. per poi andare ad allineare le cifosi o lordosi sul piano L.L. ed infine a centrare il baricentro corporeo c7-s1 con lo scopo di prevenire squilibri posturali legati alle catene muscolari del rachide sul piano cranio caudale.

